

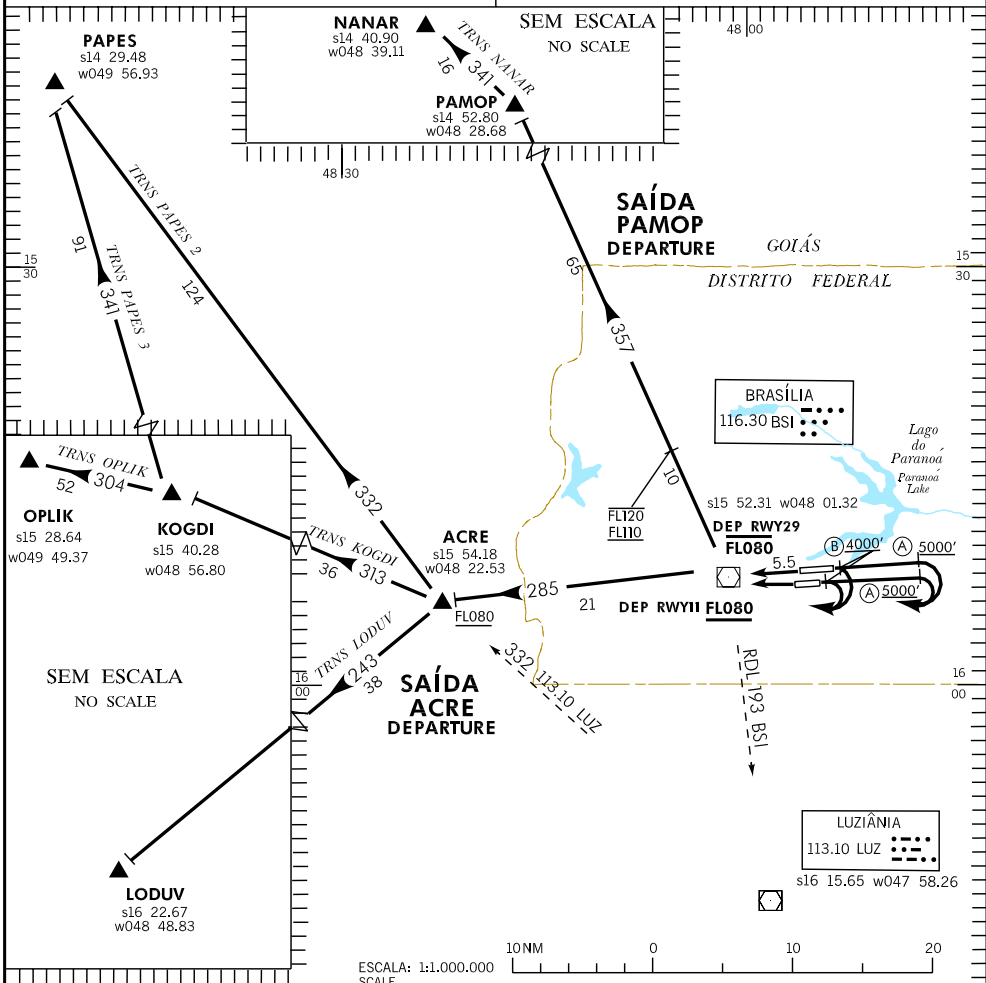
SID - SBBR

WGS-84

ACRE - PAMOP

ATIS 127.80
CLRD BRASÍLIA 121.00
GNDC BRASÍLIA 121.80

TWR BRASÍLIA 118.10 118.45 121.50
APP BRASÍLIA 119.20 119.50 119.70 120.00 129.60
ACC BRASÍLIA 123.75 124.20 124.70 133.05 121.50



- RMK
- 1 - GRADIENTE MNM DE SUBIDA
RWY 11R/11L : 5% ATÉ 6000', APOS, 3,3%
RWY 29R/29L : 3,3%
 - 2 - TA 7000'
 - 3 - (A) RESTRIÇÃO PARA AERONAVES À JATO.
 - 4 - (B) RESTRIÇÃO PARA AERONAVES A HÉLICE E TURBO HÉLICE
 - 5 - PROCEDIMENTO DE ATENUAÇÃO DE RUIDO P/ ACFT A REAÇÃO:
5.1 - PERÍODO - H24
5.2 - EXECUTAR PROC DE ATENUAÇÃO DE RUIDO ESPECÍFICO DO EQPT OU MANTER BTN V2 + 10KT E V2 + 20KT, COM MAIOR RAZÃO DE SUBIDA POSSÍVEL ATÉ CRUZAR 5000'.
 - 6 - RESTRIÇÕES DE ALTITUDE:
6.1 - DEP RWY 11R/11L: BLOQUEAR BSI NO MNM FLO80.
6.2 - DEP RWY 29R/29L: BLOQUEAR BSI NO MAX FLO80.
 - 7 - DEP RWY 11R/11L: NÃO ULTRAPASSAR RDL 193 VOR BSI.

- RMK
- 1 - MNM CLIMBING GRADIENT
RWY 11R/11L : 5% UP TO 6000'; AFTER, 3.3%
RWY 29R/29L : 3.3%
 - 2 - TA 7000'
 - 3 - (A) RESTRICTION FOR JET ACFT
 - 4 - (B) RESTRICTION FOR PROPELLER AND TURBOPROP ACFT
 - 5 - NOISE ABATEMENT PROCEDURE FOR JET AIRCRAFT:
5.1 - PERIOD - H24
5.2 - EXECUTE SPECIFIC NOISE ABATEMENT PROC OF EQPT OR MAINTAIN BTN V2 + 10KT AND V2 + 20KT AT THE MAXIMUM POSSIBLE CLIMB RATE UNTIL PASSING 5000'
 - 6 - ALTITUDE RESTRICTIONS:
6.1 - DEP RWY 11R/11L: CROSSING BSI VOR FLO80 OR ABOVE.
6.2 - TKOF RWY 29R/29L: CROSSING BSI VOR FLO80 OR BELOW.
 - 7 - DEP RWY 11R/11L: DO NOT CROSS RDL 193 BSI VOR.