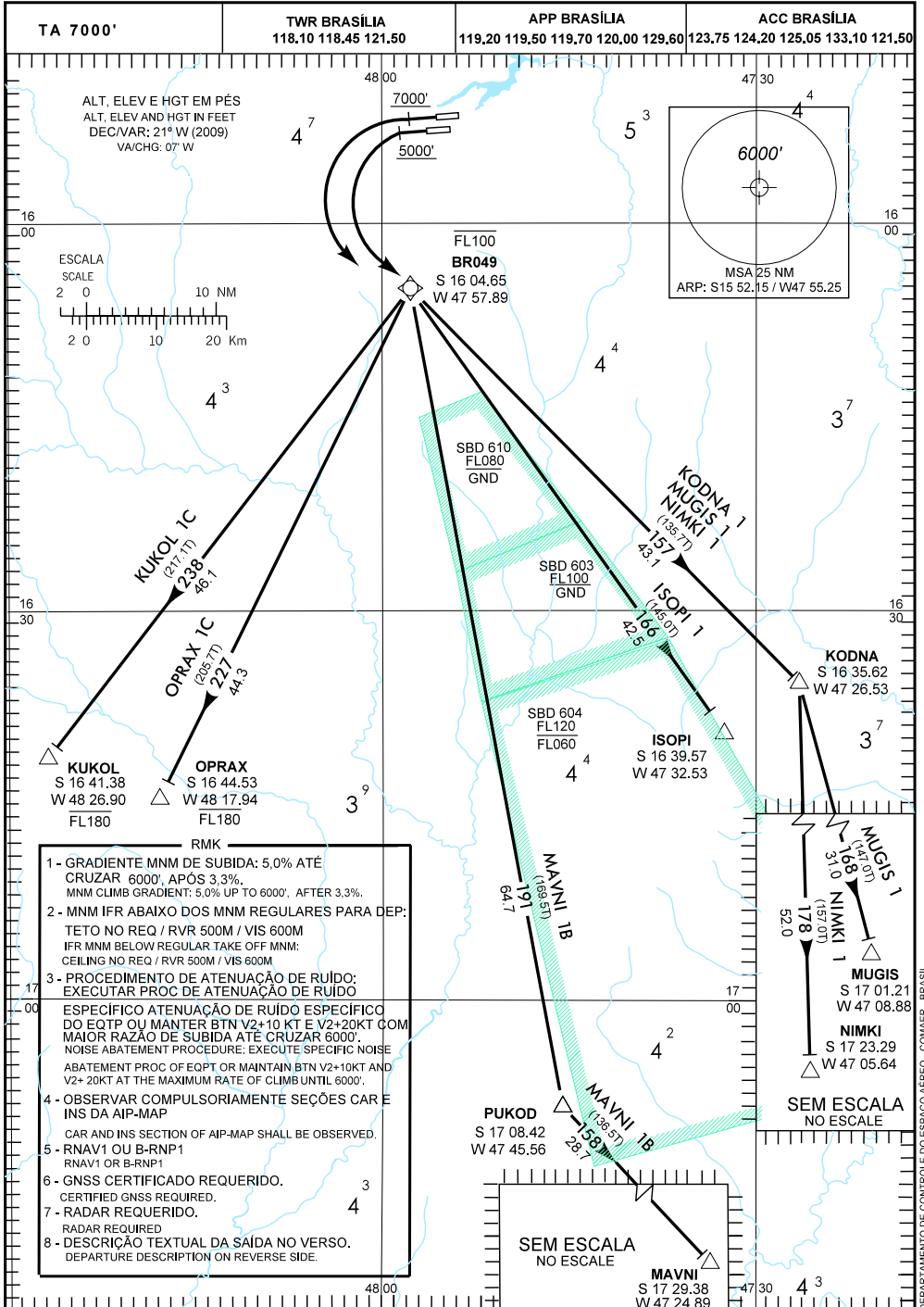


CARTA DE SAÍDA PADRÃO
POR INSTRUMENTOS (SID)
STANDARD DEPARTURE CHART
INSTRUMENT (SID)

BRASÍLIA / PRES. JUSCELINO KUBITSCHKE, INTL (SBBR)

RWY 29L/29R

RNAV ISOP1 1 - KODNA 1 - KUKOL 1C
MAVNI 1B - MUGIS 1 - NIMKI 1 - OPRAX 1C



Z:\AIP-MAP\MAP_ICAO\BRASILIA\SBBR_bcr_sid_rcv_hopl_1_rwy29l_29r.dgn

DEPARTAMENTO DE CONTROLE DO ESPAÇO AÉREO - COMAER - BRASIL

AIRAC AMDT 12/13 12 DEC 13 MODIFICAÇÕES / CHANGES: PROC.

SBBR - RWY 29L/29R

SID RNAV ISOP1 1 - KODNA 1 - KUKOL 1C - MAVNI 1B - MUGIS 1 - NIMKI 1 - OPRAX 1C

CARTA DE SAÍDA PADRÃO
POR INSTRUMENTOS (SID)
STANDARD DEPARTURE CHART
INSTRUMENT (SID)

BRASÍLIA / PRES. JUSCELINO KUBITSCHKE, INTL (SBBR)

RWY 29L/29R

**RNAV ISOP1 1 - KODNA 1 - KUKOL 1C
MAVNI 1B - MUGIS 1 - NIMKI 1 - OPRAX 1C**

DESCRIÇÃO TEXTUAL DA SAÍDA

DEP RWY 29L - APÓS DECOLAGEM, SUBIR (VA) PARA 5000', CURVAR À ESQUERDA (DF), CRUZAR WAYPOINT FLY-BY BR049 NO FL 100 OU ABAIXO, ENTÃO...

DEP RWY 29R - APÓS DECOLAGEM, SUBIR (VA) PARA 7000', CURVAR À ESQUERDA (DF), CRUZAR WAYPOINT FLY-BY BR049 NO FL 100 OU ABAIXO, ENTÃO...

I - SAÍDA ISOP1 1

...CURVAR À DIREITA (TF) RUMO 166, VOAR 42.5 NM PARA INTERSEÇÃO FLY-BY ISOP1.

II - SAÍDA KODNA 1

...CURVAR À DIREITA (TF) RUMO 157, VOAR 43.1 NM PARA INTERSEÇÃO FLY-BY KODNA.

III - SAÍDA KUKOL 1C

...CURVAR À DIREITA (TF) RUMO 238, VOAR 46.1 NM PARA INTERSEÇÃO FLY-BY KUKOL, PASSAR A INTERSEÇÃO FLY-BY KUKOL NO FL180 OU ABAIXO.

IV - SAÍDA MAVNI 1B

...CURVAR À DIREITA (TF) RUMO 191, VOAR 64.7 NM PARA INTERSEÇÃO FLY-BY PUKOD. CURVAR À ESQUERDA (DF) RUMO 158, VOAR 28.7 NM PARA A INTERSEÇÃO FLY-BY MAVNI.

V - SAÍDA MUGIS 1

...CURVAR À DIREITA (TF) RUMO 157, VOAR 43.1 NM PARA INTERSEÇÃO FLY-BY KODNA. CURVAR À DIREITA (TF) RUMO 168, VOAR 31.0 NM PARA A INTERSEÇÃO FLY-BY MUGIS.

VI - SAÍDA NIMKI 1

...CURVAR À DIREITA (TF) RUMO 157, VOAR 43.1 NM PARA INTERSEÇÃO FLY-BY KODNA. CURVAR À DIREITA (TF) RUMO 178, VOAR 52.0 NM PARA A INTERSEÇÃO FLY-BY NIMKI.

VII - SAÍDA OPRAX 1C

...CURVAR À DIREITA (TF) RUMO 227, VOAR 44.3 NM PARA INTERSEÇÃO FLY-BY OPRAX, PASSAR A INTERSEÇÃO FLY-BY OPRAX NO FL180 OU ABAIXO.

DEPARTURE TEXTUAL DESCRIPTION

RWY 29L DEP - AFTER TAKE-OFF, CLIMB (VA) TO 5000', TURN LEFT (DF), PASS FLY-BY WAYPOINT BR049 AT OR BELOW FL100, THEN...

RWY 29R DEP - AFTER TAKE-OFF, CLIMB (VA) TO 7000', TURN LEFT (DF), PASS FLY-BY WAYPOINT BR049 AT OR BELOW FL100 THEN...

I - ISOP1 1 DEPARTURE

...TURN RIGHT (TF), COURSE 166, FLY 42.5 NM TO FLY-BY INTERSECTION ISOP1.

II - KODNA 1 DEPARTURE

...TURN RIGHT (TF) COURSE 157, FLY 43.1 NM TO KODNA FLY-BY INTERSECTION.

III - KUKOL 1C DEPARTURE

... TURN RIGHT (TF) COURSE 238, FLY 46.1 NM TO KUKOL FLY-BY INTERSECTION, CROSS KUKOL FLY-BY INTERSECTION AT OR BELOW FL180.

IV - MAVNI 1B DEPARTURE

...TURN RIGHT (TF) COURSE 191, FLY 64.7 NM TO PUKOD FLY-BY INTERSECTION, TURN LEFT (DF) COURSE 158, FLY 28.7 NM TO MAVNI FLY-BY INTERSECTION.

V - MUGIS 1 DEPARTURE

...TURN RIGHT (TF) COURSE 157, FLY 43.1 NM TO KODNA FLY-BY INTERSECTION, TURN RIGHT (TF) COURSE 168, FLY 31.0 NM TO MUGIS FLY-BY INTERSECTION.

VI - NIMKI 1 DEPARTURE

...TURN RIGHT (TF) COURSE 157, FLY 43.1 NM TO KODNA FLY-BY INTERSECTION, TURN RIGHT (TF) COURSE 178, FLY 52.0 NM TO NIMKI FLY-BY INTERSECTION.

VII - OPRAX 1C DEPARTURE

...TURN RIGHT (TF) COURSE 227, FLY 44.3 NM TO OPRAX FLY-BY INTERSECTION, CROSS OPRAX FLY-BY INTERSECTION AT OR BELOW FL180.