

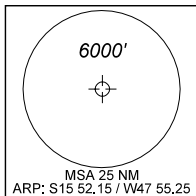
CARTA DE CHEGADA PADRÃO **BRASÍLIA / PRES. JUSCELINO KUBITSCHKE, INTL (SBBR)**  
 POR INSTRUMENTOS (STAR)

STANDARD ARRIVAL CHART  
 INSTRUMENT (STAR)

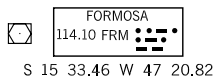
**RWY 11L/11R**

**RNAV DOKBA 1B - PUGNU 1B - REINA 2B**

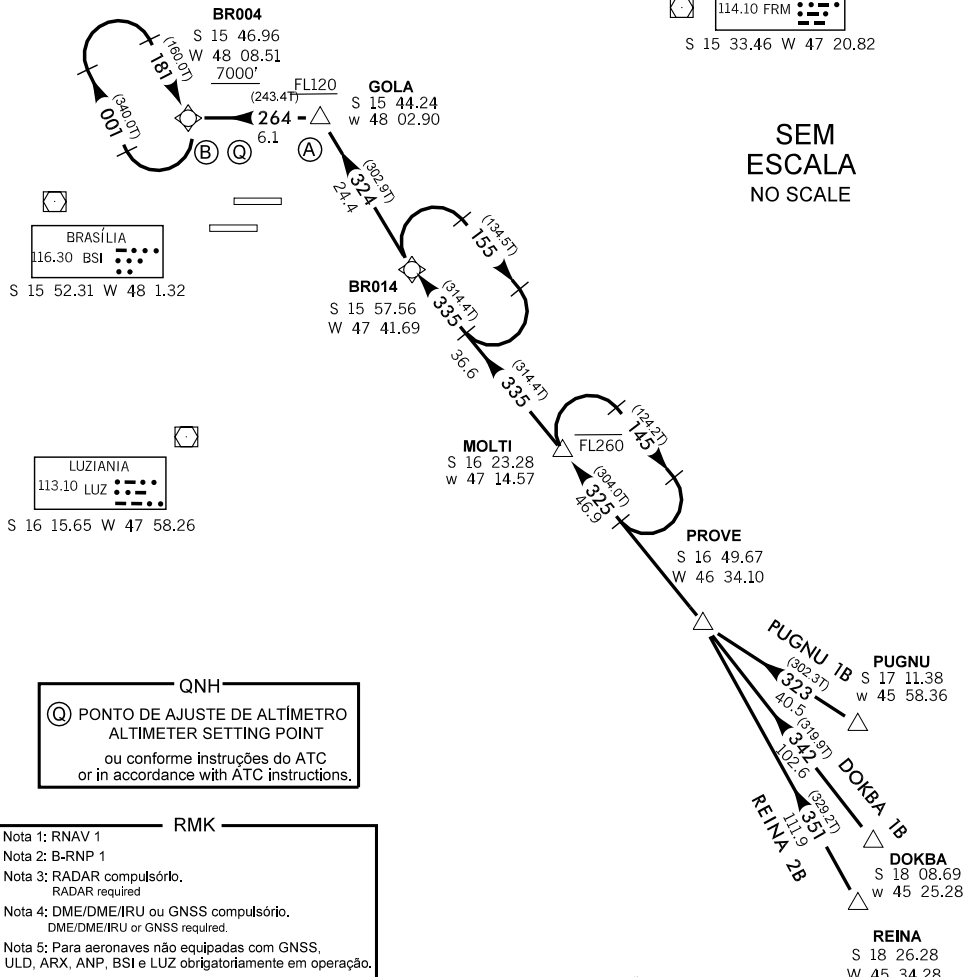
<b>TA 7000'</b>	<b>ATIS</b> 127.80	<b>ACC BRASÍLIA</b> 123.00 124.30 125.05 133.10 121.50	<b>APP BRASÍLIA</b> 119.20 119.50 119.70 120.00 129.60	<b>TWR BRASÍLIA</b> 118.10 118.45 121.50
-----------------	-----------------------	---	---	---



ALT, ELEV E HGT EM PÉS  
 ALT, ELEV AND HGT IN FEET  
 DEC/VAR: 21° W (2013)  
 VA/CHG: 07° W



**SEM  
 ESCALA  
 NO SCALE**



**RESTRIÇÕES DE VELOCIDADE  
 SPEED RESTRICTIONS**

(A) IAS MAX 210 KT  
 (B) IAS MAX 190 KT  
 ou conforme instruções do ATC  
 or in accordance with ATC instructions.

Z:\MAP\MAP\MAP\_ICAO\BRASÍLIA\SBBR\bbi\_star\_max\_dokba\_1b\_rwy\_11l.rdg

DEPARTAMENTO DE CONTROLE DO ESPAÇO AEREO - COMAER - BRASIL

CARTA DE CHEGADA PADRÃO **BRASÍLIA / PRES. JUSCELINO KUBITSCHEK, INTL (SBBR)**  
POR INSTRUMENTOS (STAR)

STANDARD ARRIVAL CHART  
INSTRUMENT (STAR)

**RWY 11L/11R**

**RNAV DOKBA 1B - PUGNU 1B - REINA 2B**

I- CHEGADA DOKBA 1B: DESCRIÇÃO TEXTUAL DA CHEGADA

APÓS A INTERSEÇÃO FLY-BY DOKBA, VOAR (TF) 102.6 NM NO RUMO 342 PARA A INTERSEÇÃO FLY-BY PROVE, CURVAR À ESQUERDA (TF) RUMO 325, VOAR 46.9 NM CRUZAR A INTERSEÇÃO FLY-BY MULTI NO FL260 OU ABAIXO, CURVAR À DIREITA (TF) RUMO 335, VOAR 36.6 NM PARA O WAIPOINT FLY-BY BR 014, ENTÃO...

II - CHEGADA PUGNU 1B:

APÓS INTERSEÇÃO FLY-BY PUGNU, VOAR (TF) 40.5 NM NO RUMO 323 PARA A INTERSEÇÃO FLY-BY PROVE. CURVAR À DIREITA (TF) RUMO 325 VOAR 46.9 NM CRUZAR INTERSEÇÃO FLY-BY MULTI NO FL260 OU ABAIXO, CURVAR À DIREITA (TF) RUMO 335, VOAR 36.6 NM PARA WAIPOINT FLY-BY BR 014, ENTÃO...

III - CHEGADA REINA 2B:

APÓS INTERSEÇÃO FLY-BY REINA, VOAR (TF) 111.9 NM NO RUMO 351 PARA A INTERSEÇÃO FLY-BY PROVE, CURVAR À ESQUERDA (TF) RUMO 325, VOAR 46.9 NM CRUZAR O WAYPOINT FLY-BY MULTI NO FL260 OU ABAIXO, ENTÃO ...  
... CURVAR À ESQUERDA (TF) RUMO 324, VOAR 24.4 NM CRUZAR INTERSEÇÃO FLY-BY GOLA NO FL120 OU ACIMA, CURVAR À ESQUERDA (TF) NO RUMO 264, VOAR 6.1 NM PARA O WAIPOINT FLY-BY BR 004

ARRIVAL TEXTUAL DESCRIPTION

I- DOKBA 1B ARRIVAL:

AFTER DOKBA FLY-BY INTERSECTION, FLY (TF) 102.6 NM ON TRACK 342 TO PROVE FLY-BY INTERSECTION, TURN LEFT (TF) TRACK 325, FLY 46.9 NM PASS MULTI FLY-BY INTERSECTION AT OR BELOW FL260, TURN RIGHT (TF) TRACK 335, FLY 36.6 NM TO BR014 FLY-BY WAYPOINT. THEN ...

II - PUGNU 1B ARRIVAL:

AFTER PUGNU FLY-BY INTERSECTION, FLY (TF) 40.5 NM ON TRACK 323 TO PROVE FLY-BY INTERSECTION TURN RIGHT (TF) TRACK 325, FLY 46.9 NM PASS MULTI FLY-BY INTERSECTION AT OR BELOW FL260, TURN RIGHT (TF) TRACK 335, FLY 36.6 NM TO BR014 FLY-BY WAYPOINT. THEN ...

III - REINA 2B ARRIVAL:

AFTER REINA FLY-BY INTERSECTION, FLY (TR) 111.9 NM ON TRACK 351 TO PROVE FLY-BY INTERSECTION, TURN LEFT (TF) TRACK 325 FLY 46.9 NM PASS MULTI FLY-BY WAIPOINT AT OR BELOW FL260, THEN ...  
... TURN LEFT (TF) TRACK 324, FLY 24.4 NM PASS GOLA FLY-BY INTERSECTION AT OR ABOVE FL120, TURN LEFT (TF) TRACK 264, FLY 6.1 NM TO BR004 FLY-BY WAIPOINT.