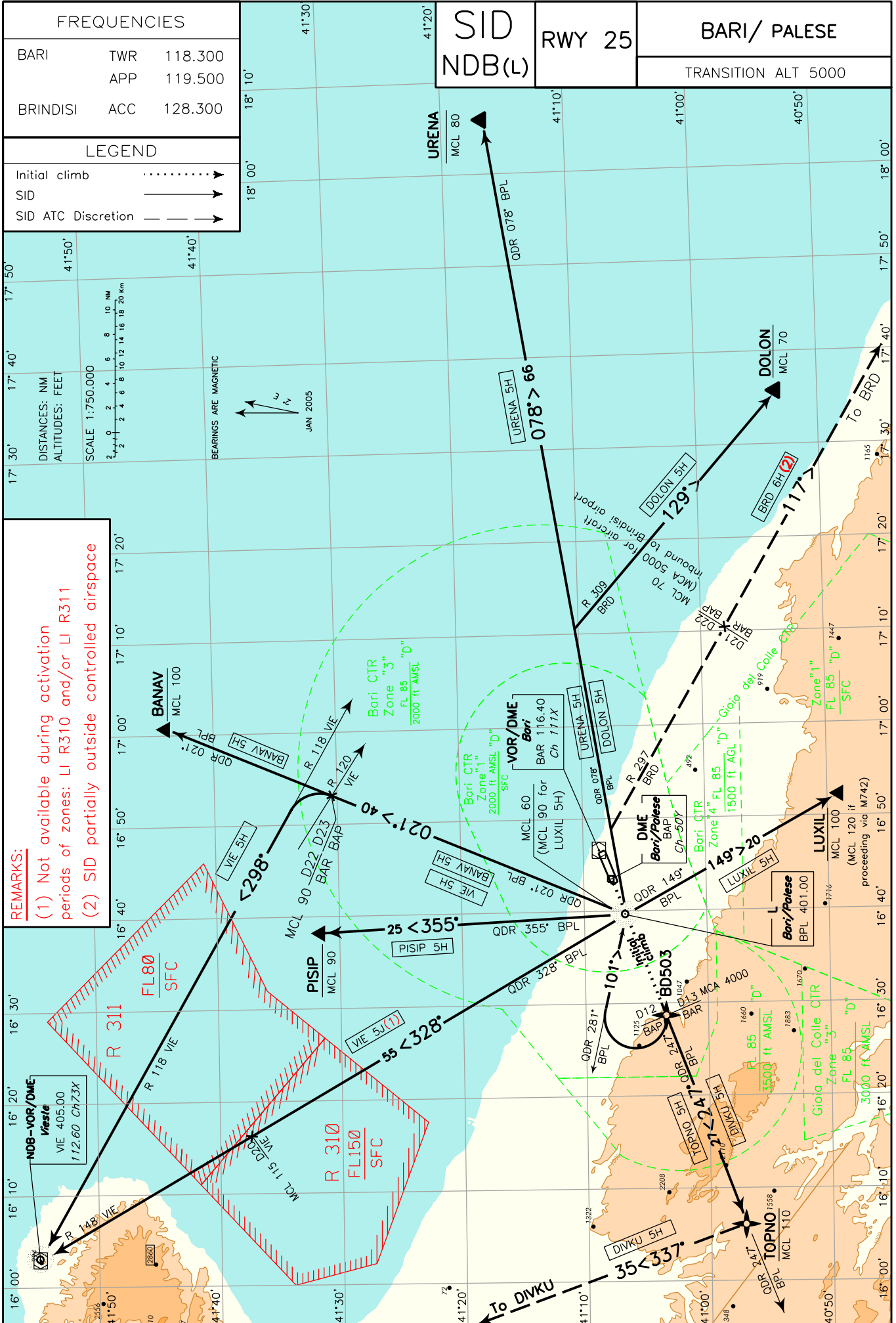


CHANGE: R116A AND R116B REPLACED BY R310 AND R311 - SID "PISIP 5H" IMPLEMENTED



SID NDB RWY 25**Procedura di salita iniziale**

Dopo il decollo seguire QDR 067° BPL L (TR 247°) fino a BPL L. Lasciare BPL L su QDR 247° (TR 247°) fino a 12 NM BAP DME (o 13 NM BAR DME) da attraversare a 4000 ft o al di sopra, quindi inserirsi nella SID assegnata.

Le virate dopo il decollo devono essere eseguite con i seguenti parametri:

IAS MAX 250 kt per le SID LUXIL 5H, DOLON 5H, URENA 5H, BANAV 5H, VIE 5H, VIE 5J, BRD 6H, PISIP 5H.

Gradiente minimo di salita 325 ft/NM (5.35%) fino a lasciare 4000ft per le SID TOPNO 5H, DIVKU 5H, VIE 5H, VIE 5J, URENA 5H, DOLON 5H, BANAV 5H; BRD 6H, PISIP 5H.

Gradiente minimo di salita 325 ft/NM (5.35%) fino a lasciare FL90 per la SID LUXIL 5H.

DESCRIZIONE DELLE SIDS

Completata la procedura di salita iniziale:

TOPNO 5H

Procedere su QDR 247° (TR 247°) per il punto TOPNO.

MCA/MCL: TOPNO: FL110

URENA 5H

Virare a destra per intercettare e seguire QDR 281° BPL L (TR 101°) per BPL L. Lasciare BPL L su QDR 078° (TR 078°) per URENA.

MCA/MCL: BPL L: FL 60; URENA: FL80

DOLON 5H

Virare a destra per intercettare e seguire QDR 281° BPL L (TR 101°) per BPL L. Lasciare BPL L su QDR 078° (TR 078°) fino ad intercettare e seguire RDL 309 BRD VOR (TR 129°) per il DOLON.

MCA/MCL: BPL L: FL60; DOLON: FL70

BANAV 5H

Virare a destra per intercettare e seguire QDR 281° BPL L (TR 101°) per BPL L. Lasciare BPL L su QDR 021° (TR 021°) per il BANAV.

MCA/MCL: BPL L: FL60; INT QDR 021° BPL L/23 NM BAP DME (o/or 22NM BAR DME): FL 90; BANAV: FL100

VIE 5H

Virare a destra per intercettare e seguire QDR 281° BPL L (TR 101°) per BPL L da lasciare su QDR 021° (TR 021°). A 23 NM BAP DME (o attraversando RDL 120 VIE VOR) virare a sinistra per intercettare e seguire RDL 117 VIE VOR (TR 297°) per VIE VOR.

MCA/MCL: BPL L: FL 60; INT QDR 021° BPL L/23 NM BAP DME (o/or INT QDR 021° BPL L/RDL 120 VIE VOR): FL 90

VIE 5J (*)

Virare a destra per intercettare e seguire QDR 281° BPL L (TR 101°) per BPL L. Lasciare BPL L su QDR 328° (TR 328°) per VIE VOR.

MCA/MCL: BPL L: FL60; RDL 148/20NM VIE VOR/DME: FL115

(*) Non disponibile durante gli orari di attivazione della zona/Not available during activation periods of zone: LI R310

SID NDB RWY 25**Initial climb procedure**

After take-off follow QDR 067° BPL L (TR 247°) to BPL L. Leave BPL L on QDR 247° (TR 247°) until 12 NM BAP DME (or 13 NM BAR DME) to cross at 4000 ft or above, then join the assigned SID.

Turns after take-off shall be performed according to the following parameters:

IAS MAX 250 kt for SID LUXIL 5H, DOLON 5H, URENA 5H, BANAV 5H, VIE 5H, VIE 5J, BRD 6H, PISIP 5H.

Minimum climb gradient 325FT/NM (5.35%) until leaving 4000 ft for SID TOPNO 5H, DIVKU 5H, VIE 5H, VIE 5J, URENA 5H, DOLON 5H, BANAV 5H; BRD 6H, PISIP 5H.

Minimum climb gradient 325ft/NM (5.35%) until leaving FL90 for SID LUXIL 5H.

SIDs DESCRIPTION

Initial climb procedure completed:

TOPNO 5H

Proceed on QDR 247° (TR 247°) bound to TOPNO.

URENA 5H

Turn right to intercept and follow QDR 281° BPL L (TR 101°) bound to BPL L. Leave BPL L on QDR 078° (TR 078°) bound to URENA.

DOLON 5H

Turn right to intercept and follow QDR 281° BPL L (TR 101°) bound to BPL L. Leave BPL L on QDR 078° (TR 078°) to intercept and follow RDL 309 BRD VOR (TR 129°) bound to DOLON

BANAV 5H

Turn right to intercept and follow QDR 281° BPL L (TR 101°) bound to BPL L. Leave BPL L on QDR 021° (TR 021°) bound to BANAV.

VIE 5H

Turn right to intercept and follow QDR 281° BPL L (TR 101°) bound to BPL L to leave on QDR 021° (TR 021°). At 23 NM BAP DME (or crossing RDL 120 VIE VOR) turn left to join and follow RDL 117 VIE VOR (TR 297°) bound to VIE VOR.

VIE 5J (*)

Turn right to intercept and follow QDR 281° BPL L (TR 101°) bound to BPL L. Leave BPL L on QDR 328° (TR 328°) bound to VIE VOR.

BRD 6H (A discrezione ATC)

Virare a destra per intercettare e seguire QDR 281° BPL L (TR 101°) per BPL L. Lasciare BPL L su QDR 078° (TR 078°) fino ad intercettare e seguire RDL 297 BRD VOR (TR 117°) per BRD VOR.

BRD 6H (ATC discretion)

Turn right to intercept and follow QDR 281° BPL L (TR 101°) bound to BPL L. Leave BPL L on QDR 078° (TR 078°) to intercept and follow RDL 297 BRD VOR (TR 117°) bound to BRD VOR.

NOTA

La SID si sviluppa parzialmente fuori spazio aereo controllato.

REMARK

SID is partially outside controlled airspace.

MCA/MCL: BPL L: FL60; INT RDL 297 BRD VOR/22NM BAP DME (21NM BAR DME): FL70 (per aeromobili diretti a Brindisi aeroporto/for aircraft inbound to Brindisi airport: 5000 FT)

LUXIL 5H

Virare a destra per intercettare e seguire QDR 281° BPL L (TR 101°) per BPL L. Lasciare BPL L su QDR 149° (TR 149°) per il LUXIL.

LUXIL 5H

Turn right to intercept and follow QDR 281° BPL L (TR 101°) bound to BPL L. Leave BPL L on QDR 149° (TR 149°) bound to LUXIL.

MCA/MCL: BPL L: FL90; LUXIL: FL100 (FL 120 if proceeding via M742)

PISIP 5H

Virare a destra per intercettare e seguire QDR 281° BPL L (TR 101°) per BPL L. Lasciare BPL L su QDR 355° (TR 355°) per il PISIP.

PISIP 5H

Turn right to intercept and follow QDR 281° BPL L (TR 101°) bound to BPL L. Leave BPL L on QDR 355° (TR 355°) bound to PISIP.

MCA/MCL: BPL L: FL60; PISIP: FL 90

DIVKU 5H (A discrezione ATC)

Procedere su QDR 247° BPL L (TR 247°) per il punto TOPNO, quindi virare a destra su TR 337° per il punto DIVKU.

DIVKU 5H (ATC discretion)

Proceed on QDR 247° BPL L (TR 247°) bound to TOPNO, then turn right on TR 337° bound to DIVKU.

MCA/MCL: BD503 (QDR 247° BPL L/13NM BAR DME o/or 12NM BAP DME): 4000FT; TOPNO: FL110.

Path Terminator	Waypoint Name	Fly Over	Track °Mag	Turn Direction	MCA/MCL	Speed Limit (IAS)	Recommended Navaid	Bearing/Range to Navaid	Navigation Performance
CF	BD503	-	247°	-	4000	-	BAR VOR/DME	RDL 067 D13	Conventional/ RNAV 1
TF	TOPNO	-	247°	-	110	-	-	-	Conventional/ RNAV 1
TF	DIVKU	-	337°	-	-	-	-	-	Conventional/ RNAV 1

Waypoints Table formatted according ARINC 424 standards

Waypoint	Latitude	Longitude
BD503	N4104035970	E01630304084