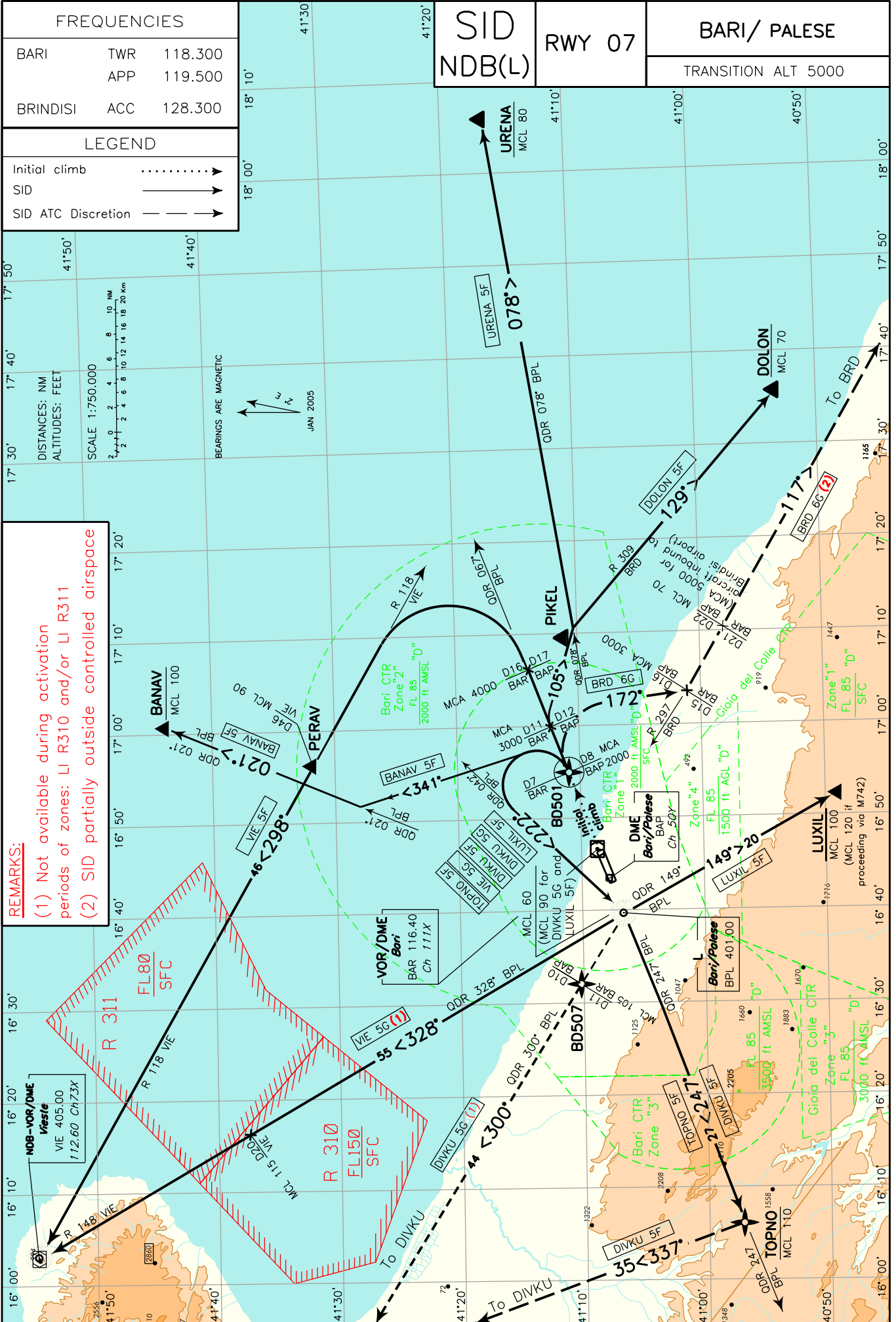


CHANGE: R116A AND R116B REPLACED BY R310 AND R311



**SID NDB PER RWY 07****SID NDB RWY 07****Procedura di salita iniziale**

Dopo il decollo procedere su QDR 067° BPL L (TR 067°) fino a 8 NM BAP DME (o 7 NM BAR DME) da attraversare a 2000 ft o al di sopra, quindi inserirsi nella SID assegnata.

Le virate dopo il decollo devono essere eseguite con i seguenti parametri:

IAS MAX 250 kt per le SID TOPNO 5F, LUXIL 5F, VIE 5G.

IAS MAX 240 kt per le SID DIVKU 5F, DIVKU 5G.

Gradiente minimo di salita 300ft/NM (4.93%) fino a lasciare 3000 ft per le SID TOPNO 5F, VIE 5F, VIE 5G, URENA 5F, DOLON 5F, BANAV 5F, DIVKU 5F; BRD 6G.

Gradiente minimo di salita 300 ft/NM (4.93%) fino a lasciare FL90 per le SID DIVKU 5G, LUXIL 5F.

**DESCRIZIONE DELLE SIDs**

Completata la procedura di salita iniziale:

**TOPNO 5F**

Virare a sinistra per intercettare e seguire QDR 042° BPL L (TR 222°) per BPL L. Lasciare BPL L su QDR 247° (TR 247°) per il TOPNO.

MCA/MCL: BPL L: FL60; TOPNO: FL110

**URENA 5F**

Procedere su QDR 067° BPL L (TR 067°). A 12 NM BAP DME (o 11 NM BAR DME) virare a destra su TR 105° fino ad intercettare e seguire QDR 078° BPL L (TR 078°) per il punto URENA.

MCA/MCL: INT QDR 067° BPL L/12NM BAP DME (or 11NM BAR DME): 3000 FT; URENA: FL80

**DOLON 5F**

Procedere su QDR 067° BPL L (TR 067°). A 12 NM BAP DME (o 11 NM BAR DME) virare a destra su TR 105° fino ad intercettare e seguire RDL 309 BRD VOR (TR 129°) per il punto DOLON.

MCA/MCL: INT QDR 067° BPL L/12NM BAP DME (or 11NM BAR DME): 3000 FT; DOLON: FL70

**BANAV 5F**

Virare a sinistra su TR 341° fino ad intercettare e seguire QDR 021° BPL L (TR 021°) per il punto BANAV.

MCA/MCL: BANAV: FL100

**VIE 5F**

Procedere su QDR 067° BPL L (TR 067°). A 17 NM BAP DME (o 16 NM BAR DME) virare a sinistra fino ad intercettare e seguire RDL 117 VIE VOR (TR 297°) per il punto PERAV quindi VIE VOR.

MCA/MCL: INT QDR 067° BPL L/17NM BAP DME (or 16NM BAR DME): 4000 FT; PERAV FL90

**VIE 5G (\*)**

Virare a sinistra per intercettare e seguire QDR 042° BPL L (TR 222°) per BPL L. Lasciare BPL L su QDR 328° (TR 328°) per VIE VOR.

MCA/MCL: BPL L: FL60; RDL 148/20NM VIE VOR/DME: FL115

**(\*) Non disponibile durante gli orari di attivazione della zona/Not available during activation periods of zone: LI R310**

**BRD 6G (A discrezione ATC)**

Virare a destra su TR 172° fino ad intercettare e seguire RDL 297 BRD VOR (TR 117°) per BRD VOR.

**NOTA**

La SID si sviluppa parzialmente fuori spazio aereo controllato.

**Initial climb procedure**

After take-off, proceed on QDR 067° BPL L (TR 067°) until 8 NM BAP DME (or 7 NM BAR DME) to cross at 2000 ft or above, then join the assigned SID.

Turns after take off shall be performed according to the following parameters:

IAS MAX 250 kt for SID TOPNO 5F, LUXIL 5F, VIE 5G.

IAS MAX 240 kt for SID DIVKU 5F, DIVKU 5G.

Minimum climb gradient 300 ft/NM (4.93%) until leaving 3000 ft for SID TOPNO 5F, VIE 5F, VIE 5G, URENA 5F, DOLON 5F, BANAV 5F, DIVKU 5F; BRD 6G.

Minimum climb gradient 300 ft/NM (4.93%) until leaving FL90 for SID DIVKU 5G, LUXIL 5F.

**SIDs DESCRIPTION**

Initial climb procedure completed:

**TOPNO 5F**

Turn left to intercept and follow QDR 042° BPL L (TR 222°) bound to BPL L. Leave BPL L on QDR 247° (TR 247°) bound to TOPNO.

**URENA 5F**

Proceed on QDR 067° BPL L (TR 067°). At 12 NM BAP DME (or 11 NM BAR DME) turn right on TR 105° to intercept and follow QDR 078° BPL L (TR 078°) bound to URENA.

**DOLON 5F**

Proceed on QDR 067° BPL L (TR 067°). At 12 NM BAP DME (or 11 NM BAR) turn right on TR 105° to intercept and follow RDL 309 BRD VOR (TR 129°) bound to DOLON.

**BANAV 5F**

Turn left on TR 341° until joining QDR 021° BPL L (TR 021°) bound to BANAV.

**VIE 5F**

Proceed on QDR 067° BPL L (TR 067°). At 17 NM BAP DME (or 16 NM BAR DME) turn left until intercepting and follow RDL 117 VIE VOR (TR 297°) bound to PERAV then VIE VOR.

**VIE 5G (\*)**

Turn left to intercept and follow QDR 042° BPL L (TR 222°) bound to BPL L. Leave BPL L on QDR 328° (TR 328°) bound to VIE VOR.

**BRD 6G (ATC discretion)**

Turn right on TR 172° until joining RDL 297 BRD VOR (TR 117°) bound to BRD VOR.

**REMARK**

SID is partially outside controlled airspace.

MCA/MCL: INT RDL 297 BRD VOR/16NM BAP DME (15NM BAR DME): 3000FT; INT RDL 297 BRD VOR/22NM BAP DME (21NM BAR DME): FL70 (per aeromobili diretti a Brindisi aeroporto/for aircraft inbound to Brindisi airport: 5000 FT)

**LUXIL 5F**

Virare a sinistra per intercettare e seguire QDR 042° BPL L (TR 222°) per BPL L. Lasciare BPL L su QDR 149° (TR 149°) per il punto LUXIL.

**LUXIL 5F**

Turn left to intercept and follow QDR 042° BPL L (TR 222°) bound to BPL L. Leave BPL L on QDR 149° (TR 149°) bound to LUXIL.

MCA/MCL: BPL L: FL90; LUXIL: FL100 (FL 120 if proceeding via M742)

**DIVKU 5F (A discrezione ATC)**

Virare a sinistra per intercettare e seguire QDR 042° BPL L (TR 222°) per BPL L. Lasciare BPL L su QDR 247° (TR 247°) per il punto TOPNO, quindi virare a destra su TR 337° per il punto DIVKU.

**DIVKU 5F (ATC discretion)**

Turn left to intercept and follow QDR 042° BPL L (TR 222°) bound to BPL L. Leave BPL L on QDR 247° (TR 247°) bound to TOPNO, then turn right on TR 337° bound to DIVKU.

MCA/MCL: BD501 (QDR 067°/7NM BAR VOR/DME o/or 8NM BAP DME): 2000FT; BPL L: FL60; TOPNO: FL110

Path Terminator	Waypoint Name	Fly Over	Track °Mag	Turn Direction	MCA/MCL	Speed Limit (IAS)	Recommended Navaid	Bearing/Range to Navaid	Navigation Performance
CF	BD501	Y	067°	-	2000	-	BAR VOR/DME	RDL 067 D7	Conventional/RNAV 1
DF	BPL	-	-	-	60	240	-	-	Conventional/RNAV 1
TF	TOPNO	-	247°		110				
TF	DIVKU	-	337°	-	-	-	-	-	Conventional/RNAV 1

**DIVKU 5G (A discrezione ATC) (\*)**

Virare a sinistra per intercettare e seguire QDR 042° BPL L (TR 222°) per BPL L. Lasciare BPL L su QDR 300° (TR 300°) per il punto DIVKU.

**DIVKU 5G (ATC discretion) (\*)**

Turn left to intercept and follow QDR 042° BPL L (TR 222°) bound to BPL L. Leave BPL L on QDR 300° (TR 300°) bound to DIVKU.

MCA/MCL: BD501 (QDR 067°/7NM BAR DME o/or 8NM BAP DME): 2000FT; BPL L: FL90; BD507 (QDR 300°/11 BAR DME o/or 10 BAP DME): FL105

Path Terminator	Waypoint Name	Fly Over	Track °Mag	Turn Direction	MCA/MCL	Speed Limit (IAS)	Recommended Navaid	Bearing/Range to Navaid	Navigation Performance
CF	BD501	Y	067°	-	2000	-	BAR VOR/DME	RDL 067 D7	Conventional/RNAV 1
DF	BPL	-	-	-	90	240	-	-	Conventional/RNAV 1
TF	BD507	-	300°	-	105	-	-	-	Conventional/RNAV 1
TF	DIVKU	-	300°	-	-	-	-	-	Conventional/RNAV 1

(\*) Non disponibile durante gli orari di attivazione della zona/Not available during activation periods of zone: LI R310

Waypoints Table formatted according ARINC 424 standards

Waypoint	Latitude	Longitude
BD501	N4111097013	E01655149557
BD507	N4110113971	E01632104302