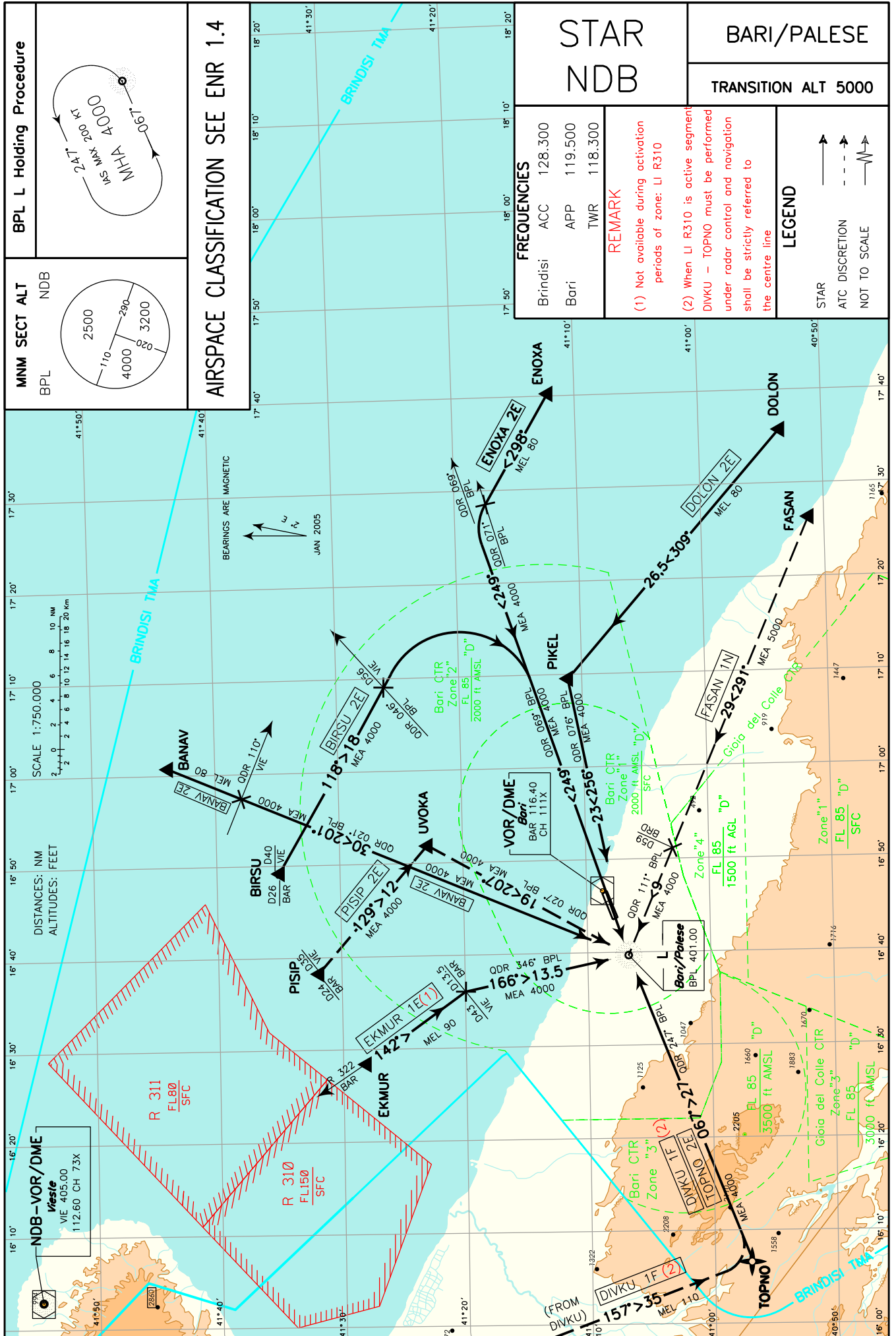


CHANGE: STAR EKJUR 1E and FASAN 1N IMPLEMENTED - STAR BRD 2N WITHDRAWN



EKMUR 1E (*)

EKMUR – TR 142° (RDL 322 BAR VOR) fino a 13.5 NM BAR DME, quindi virare a destra per intercettare e seguire QDR 346° BPL L (TR 166°) per BPL L.

EKMUR 1E (*)

EKMUR – TR 142° (RDL 322 BAR VOR) until 13.5 NM BAR DME, then turn right to join QDR 346° BPL L (TR 166°) bound to BPL L.

MEL/MEA: EKMUR – RDL 322/ 13.5NM BAR VOR/DME: FL 90; RDL 322/ 13.5 NM BAR VOR/DME – BPL L: 4000 FT.

(*) (Non disponibile durante gli orari di attivazione della zona/Not available during activation periods of zone: LI R310)

DIVKU 1F (ATC discretion) (*)

DIVKU – TOPNO – BPL

MEL/MEA: DIVKU - TOPNO: FL110; TOPNO - BPL: 4000 FT

Path Terminator	Waypoint Name	Track °Mag	Turn Direction	MEL/ MEA	Speed Limit	Recommended Navaid	Bearing/ Range to Navaid	Navigation Performance
IF	DIVKU	-	-	-	-	-	-	Conventional/RNAV 1
TF	TOPNO	-	-	FL110	-	-	-	Conventional/RNAV 1
HM	BPL	-	-	+4000	-	-	-	Conventional/RNAV 1

(*) (In caso di attivazione della zona LI R310 il tratto DIVKU - TOPNO deve essere volato sotto controllo radar e la navigazione dovrà essere strettamente riferita all'asse centrale della rotta/When LI R310 is active segment DIVKU - TOPNO must be performed under radar control and navigation shall be strictly referred to the centre-line)

TOPNO 2E

TOPNO – QDR 247° BPL L (TR 067°) per BPL L.

TOPNO 2E

TOPNO – QDR 247° BPL L (TR 067°) bound to BPL L.

MEA: TOPNO – BPL L: 4000 FT.

FASAN 1N (A discrezione ATC)

FASAN – QDR 111° BPL L (TR 291°) per BPL L.

FASAN 1N (ATC discretion)

FASAN – QDR 111° BPL L (TR 291°) bound to BPL L.

MEL/MEA: FASAN – INT QDR 111° BPL L/59 NM BRD TACAN: 5000 FT; INT QDR 111° BPL L/59 NM BRD TACAN – BPL L: 4000 FT.

PISIP 2E (A discrezione ATC)

PISIP – RDL/QDR 129 VIE VOR/NDB – UVOKA, quindi virare a destra per intercettare eseguire QDR 027° BPL L (TR 207°) per BPL L.

PISIP 2E (ATC discretion)

PISIP – RDL/QDR 129 VIE VOR/NDB – UVOKA, then turn right to join QDR 027° BPL L (TR 207°) bound to BPL L.

MEA: PISIP – BPL L: 4000 FT.

BIRSU 2E

BIRSU – RDL/QDR 118 VIE VOR/NDB fino a 56 NM VIE DME (o INT RDL/QDR 118 VIE VOR NDB/QDR 046° BPL L), quindi virare a destra fino ad intercettare e seguire QDR 069° BPL (TR 249°) per BPL L.

BIRSU 2E

BIRSU – RDL/QDR 118 VIE VOR/NDB until 56 NM VIE DME (o INT RDL/QDR 118 VIE VOR NDB/QDR 046° BPL L), then turn right until joining QDR 069° BPL (TR 249°) bound to BPL L.

MEL/MEA: BIRSU – RDL/QDR118/56 NM VIE VORDME/NDB – BPL L: 4000FT

BANAV 2E

BANAV – TR 201° (QDR 021° BPL L) per BPL L.

BANAV 2E

BANAV – TR 201° (QDR 021° BPL L) bound to BPL L.

MEL/MEA: BANAV – INT QDR 021° BPL L/QDR 110° VIE NDB: FL 80; INT QDR 021° BPL L/QDR 110° VIE NDB – BPL L: 4000 FT.

ENOXA 2E

ENOXA – TR 298° (QDR 118° VIE NDB), attraversando QDR 071° BPL L virare a sinistra fino ad intercettare e seguire QDR 069° BPL L (TR 249°) per BPL L.

ENOXA 2E

ENOXA – TR 298° (QDR 118° VIE NDB), crossing QDR 071° BPL L turn left until joining QDR 069° BPL L (TR 249°) bound to BPL L.

MEL/MEA: ENOXA – INT QDR 118° VIE NDB/QDR 071° BPL L: FL 80; – INT QDR 118° VIE NDB/QDR 071° BPL L – BPL L: 4000 FT.

DOLON 2E

DOLON – RDL/QDR 309 BRD VOR/NDB – PIKEL, quindi virare a sinistra per intercettare e seguire QDR 076° BPL L (TR 256°) per BPL L.

DOLON 2E

DOLON – RDL/QDR 309 BRD VOR/NDB – PIKEL, then turn left to join QDR 076° BPL L (TR 256°) bound to BPL L.

MEL/MEA: DOLON – PIKEL: FL 80; PIKEL – BPL L: 4000 FT.

Intenzionalmente bianca

Intentionally left blank