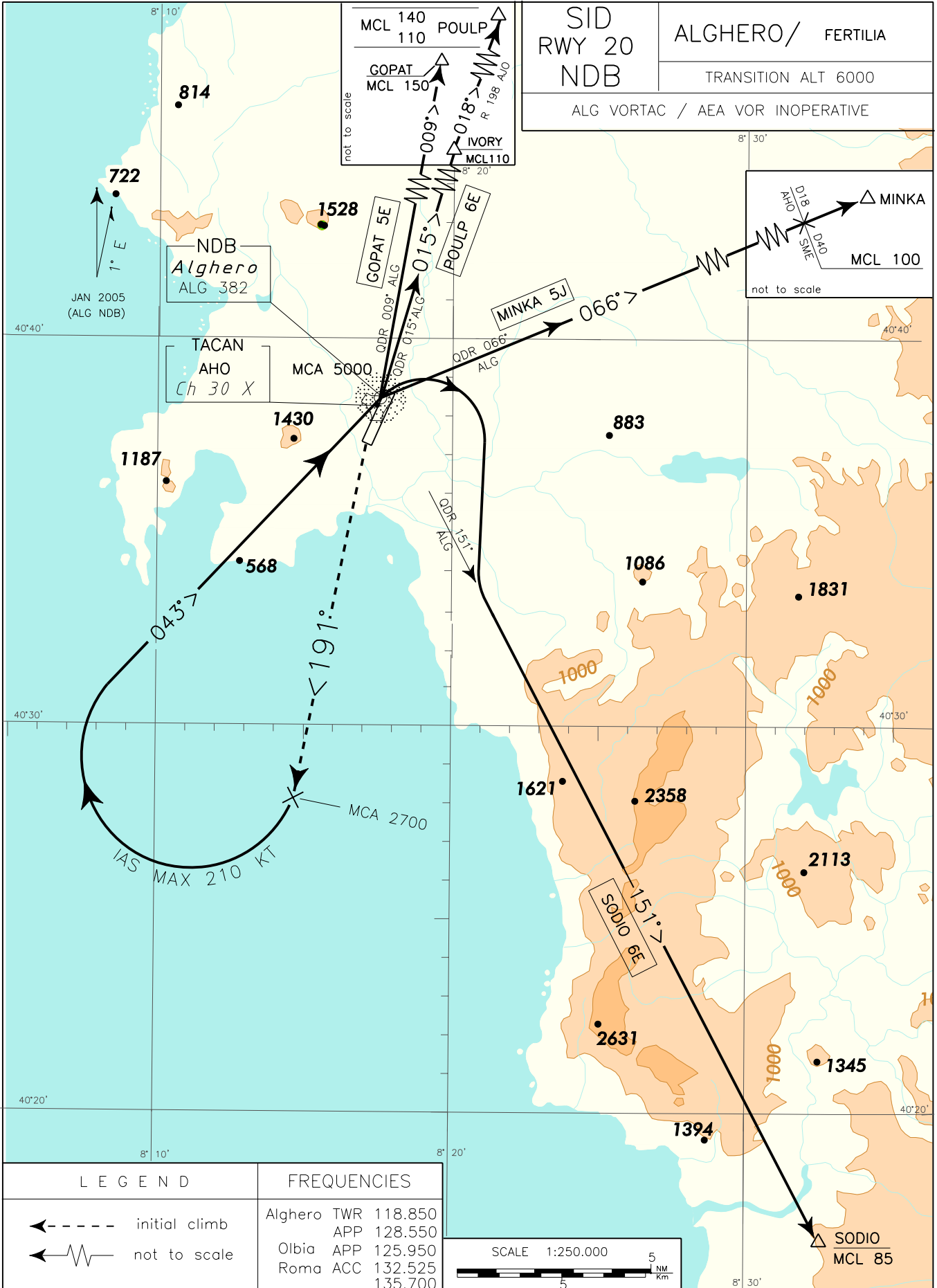


CHANGE: NEW SID "GOPAT 5D" IMPLEMENTED and MAG VAR UPDATED



**PARTENZE PER RWY 20
(ALG VORTAC E AEA VOR/DME INOPERATIVO)**

PROCEDURA DI SALITA INIZIALE

Dopo il decollo procedere con TR 191° salendo a 2700 ft, quindi inserirsi nella SID assegnata.

Gradiente di salita minimo: 300 ft/NM fino a lasciare 2700 ft.

NOTA

I piloti devono adottare un gradiente minimo di salita conforme alle prescrizioni dell'Annesso 6-ICAO per un sicuro sorvolo degli ostacoli. Tale gradiente deve essere mantenuto in ogni circostanza prevedibile.

DESCRIZIONE DELLE SID

GOPAT 5E

Eseguita la procedura di salita iniziale virare a destra su TR 043° (IAS MAX 210 kt durante la virata) per ALG NDB. Lasciare ALG NDB su QDR 009° per il punto GOPAT.

Gradiente di salita minimo: 300 ft/NM fino a lasciare 5000 ft.

MCA/MCL: ALG NDB 5000 FT; GOPAT FL 150.

POULP 6E

Eseguita la procedura di salita iniziale virare a destra su TR 043° (IAS MAX 210 kt durante la virata) per ALG NDB. Lasciare ALG NDB su QDR 015° per il punto IVORY, quindi virare a destra fino ad intercettare e seguire RDL 198 AJO VOR (TR 018°) per il punto POULP.

Gradiente di salita minimo: 300 ft/NM fino a lasciare 5000 ft.

MCA/MCL: ALG NDB 5000 FT; IVORY FL 110; POULP FL 150.

MINKA 5J

Eseguita la procedura di salita iniziale virare a destra su TR 043° (IAS MAX 210 kt durante la virata) per ALG NDB. Lasciare ALG NDB su QDR 066° per il punto MINKA.

Gradiente di salita minimo: 300 ft/NM fino a lasciare 5000 ft.

MCA/MCL: ALG NDB 5000 FT; INT QDR 066° ALG NDB/18NM AHO TACAN (40NM SME DME) FL 100.

SODIO 6E

Eseguita la procedura di salita iniziale virare a destra su TR 043° (IAS MAX 210 kt durante la virata) per ALG NDB. Lasciare ALG NDB su QDR 151° per il punto SODIO.

Gradiente di salita minimo: 300 ft/NM fino a lasciare 5000 ft.

MCA/MCL: ALG NDB 5000 FT; SODIO FL 85.

**DEPARTURES FROM RWY 20
(ALG VORTAC AND AEA VOR/DME INOPERATIVE)**

INITIAL CLIMB PROCEDURE

After take-off proceed on TR 191° climbing to 2700 ft, then join the assigned SID.

Minimum climb gradient: 300 ft/NM until passing 2700 ft.

REMARK

Pilots shall adopt a minimum climb gradient in accordance with ICAO-Annex 6 provisions for a safe obstacles overflying. Such climb gradient shall be maintained in any foreseeable circumstance.

SID DESCRIPTION

GOPAT 5E

Initial climb procedure completed turn right on TR 043° (IAS MAX 210 kt during turn) bound to ALG NDB. Leave ALG NDB on QDR 009° bound to GOPAT.

Minimum climb gradient: 300 ft/NM until passing 5000 ft.

POULP 6E

Initial climb procedure completed turn right on TR 043° (IAS MAX 210 kt during turn) bound to ALG NDB. Leave ALG NDB on QDR 015° bound to IVORY, then turn right until joining RDL198 AJO VOR (TR 018°) bound to POULP.

Minimum climb gradient: 300 ft/NM until passing 5000 ft.

MINKA 5J

Initial climb procedure completed turn right on TR 043° (IAS MAX 210 kt during turn) bound to ALG NDB. Leave ALG NDB on QDR 066° bound to MINKA.

Minimum climb gradient: 300 ft/NM until passing 5000 ft.

SODIO 6E

Initial climb procedure completed turn right on TR 043° (IAS MAX 210 kt during turn) bound to ALG NDB. Leave ALG NDB on QDR 151° bound to SODIO.

Minimum climb gradient: 300 ft/NM until passing 5000 ft.

Intenzionalmente bianca

Intentionally left blank