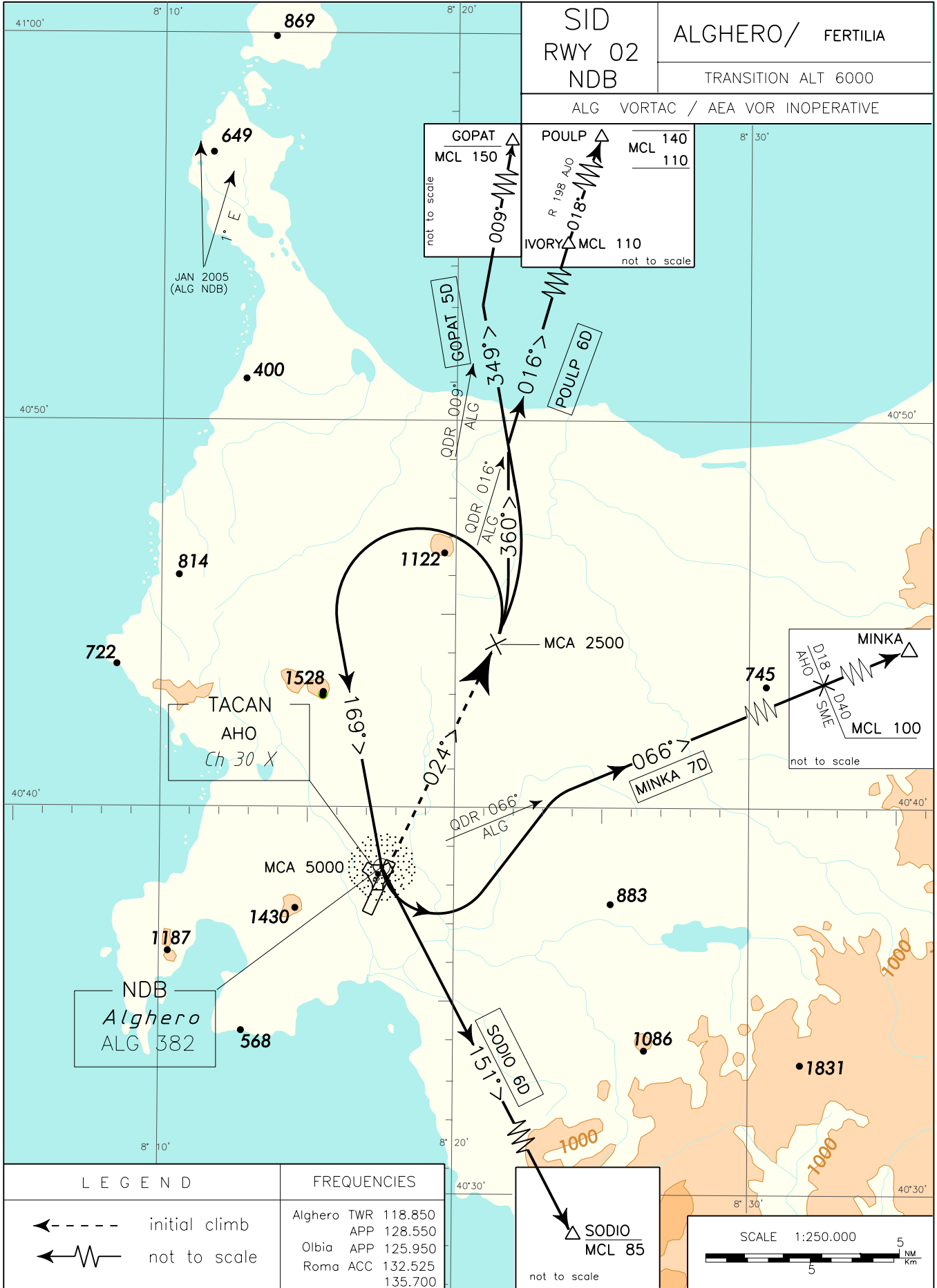


CHANGE: NEW SID "GOPAT 5D" IMPLEMENTED and MAG VAR UPDATED



LEGEND

- initial climb
- not to scale

FREQUENCIES

Alghero TWR	118.850
APP	128.550
Olbia APP	125.950
Roma ACC	132.525
	135.700

SCALE 1:250.000



**PARTENZE PER RWY 02
(ALG VORTAC E AEA VOR/DME INOPERATIVI)**

PROCEDURA DI SALITA INIZIALE

Dopo il decollo procedere con TR 024° salendo a 2500 ft, quindi inserirsi nella SID assegnata.

Gradiente di salita minimo: 360 ft/NM fino a lasciare 2500 ft per le SID POULP 6D e GOPAT 5D.

Gradiente di salita minimo: 300 ft/NM fino a lasciare 2500 ft per tutte le altre SID.

NOTA

I piloti devono adottare un gradiente minimo di salita conforme alle prescrizioni dell'Annesso 6-ICAO per un sicuro sorvolo degli ostacoli. Tale gradiente deve essere mantenuto in ogni circostanza prevedibile.

DESCRIZIONE DELLE SID

GOPAT 5D

Eseguita la procedura di salita iniziale virare a sinistra su TR 349° fino ad intercettare e seguire QDR 009° ALG NDB per il punto GOPAT.

Gradiente di salita minimo: 360 ft/NM fino a lasciare FL 150.

MCL: GOPAT FL 150.

POULP 6D (A discrezione ATC)

Eseguita la procedura di salita iniziale virare a sinistra su TR 360° fino ad intercettare e seguire QDR 016° ALG NDB per il punto IVORY; quindi virare a destra fino ad intercettare e seguire RDL 198 AJO VOR (TR 018°) per il punto POULP.

Gradiente di salita minimo: 360 ft/NM fino a lasciare FL 110.

MCL: IVORY FL 110; POULP tra/between FL 110 e/and FL 140.

MINKA 7D

Eseguita la procedura di salita iniziale virare a sinistra su TR 169° per ALG NDB. Lasciare ALG NDB su QDR 066° per il punto MINKA.

Gradiente di salita minimo: 300 ft/NM fino a lasciare 5000 ft.

MCA/MCL: ALG NDB 5000 FT; INT QDR 066° ALG NDB/18NM AHO TACAN (o/or 40NM SME DME) FL 100.

SODIO 6D

Eseguita la procedura di salita iniziale virare a sinistra su TR 169° per ALG NDB. Lasciare ALG NDB su QDR 151° per il punto SODIO.

Gradiente di salita minimo: 300 ft/NM fino a lasciare 5000 ft.

MCA/MCL: ALG NDB 5000 FT, SODIO FL 85.

**DEPARTURES FROM RWY 02
(ALG VORTAC AND AEA VOR/DME INOPERATIVE)**

INITIAL CLIMB PROCEDURE

After take-off proceed on TR 024° climbing to 2500 ft, then join the assigned SID.

Minimum climb gradient: 360 ft/NM until passing 2500 ft for SID POULP 6D and GOPAT 5D.

Minimum climb gradient: 300 ft/NM until passing 2500 ft for all other SID.

REMARK

Pilots shall adopt a minimum climb gradient in accordance with ICAO-Annex 6 provisions for a safe obstacles overflying. Such climb gradient shall be maintained in any foreseeable circumstance.

SID DESCRIPTION

GOPAT 5D

Initial climb procedure completed turn left on TR 349° until joining QDR 009° ALG NDB bound to GOPAT.

Minimum climb gradient: 360 ft/NM until passing FL 150.

POULP 6D (ATC discretion)

Initial climb procedure completed turn left on TR 360° until joining QDR 016° ALG NDB bound to IVORY; then turn right until joining RDL 198 AJO VOR (TR 018°) bound to POULP.

Minimum climb gradient: 360 ft/NM until passing FL 110.

MINKA 7D

Initial climb procedure completed turn left on TR 169° bound to ALG NDB. Leave ALG NDB on QDR 066° bound to MINKA.

Minimum climb gradient: 300 ft/NM until passing 5000 ft.

SODIO 6D

Initial climb procedure completed turn left on TR 169° bound to ALG NDB. Leave ALG NDB on QDR 151° bound to SODIO.

Minimum climb gradient: 300 ft/NM until passing 5000 ft.

Intenzionalmente bianca

Intentionally left blank